



Morbic (petit et grand)



Une petite annexe traditionnelle et pratique

Depuis longtemps, on me demande le plan d'une petite annexe de style traditionnel, tout en répondant aux besoins d'aujourd'hui. C'est ainsi que j'ai conçu Morbic.

La construction à clin, les formes classiques de canot (avec étrave, par opposition à la prame qui a une marotte), donnent à Morbic le caractère traditionnel recherché.

La coque en contreplaqué marine de 6 mm, le fond plat renforcé par une stratification, les deux ailerons qui permettent de la tirer facilement sur une grève, en font par ailleurs une embarcation bien adaptée aux contraintes d'aujourd'hui et aux possibilités des matériaux actuels.

Les formes larges et stables mais aux entrées d'eau fines permettent de déhaler agréablement Morbic à l'aviron. Suivant l'équipage, de 1 à 3 personnes, le rameur choisira le banc qui permet de naviguer bien à plat, tableau dégagé comme il faut.



Grand Morbic, construit par le chantier Grand-Largue



*Grand Morbic à la godille.
Les deux ailerons améliorent la stabilisation transversale.*



Les inconditionnels ont aussi la possibilité de monter un petit propulseur hors-bord au tableau.

Initialement j'ai dessiné une annexe de 2.3 m, que l'on peut construire à partir de 2 panneaux standards de contreplaqué (2 500 X 1 220). Par la suite est venu s'ajouter une version agrandie à base de panneaux de 3 100 X 1 530. Ainsi sont nés petit et grand Morbic.

Pour ceux qui le souhaiteraient, un gréement à voile au tiers ou à livarde pourra être étudié, mais il faut tout de même être conscient que l'encombrement d'un puits de dérive et d'un gouvernail n'ont pas trop leur place sur une telle annexe de dimension minimale. Cette version sera réservée au grand Morbic.



Morbic (petit et grand)



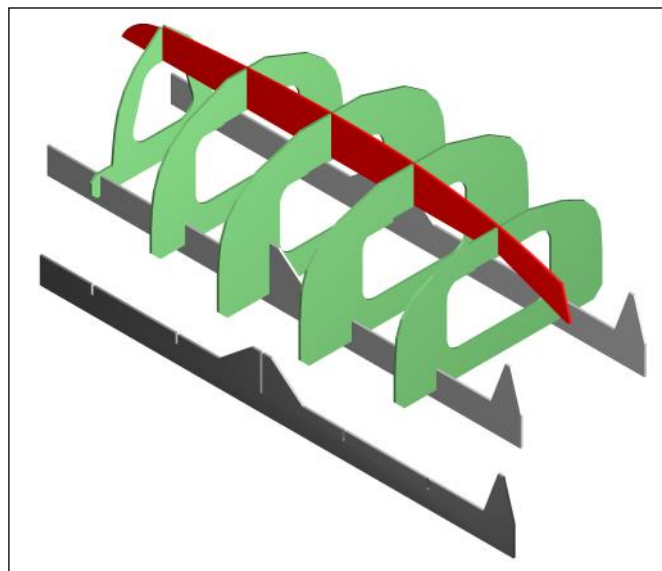
Une construction à la portée de tous

Morbic tire profit de tous les développements que j'ai réalisés ces dernières années pour en rendre la construction aussi facile que possible :

- Des tracés vraie grandeur sur calque polyester des gabarits de construction, des bordés, du tableau, de l'étrave, donnant même tous les équerrages,
- Un mannequin de montage constituée de pièces imbriquées, rendant impossible les erreurs de montage et assurant une parfaite maîtrise des formes du bateau,
- L'utilisation de deux panneaux de contreplaqué seulement sans besoin de scarf.
- Des plans et un guide de constructions très détaillés, de même niveau que ceux de mes bateaux plus importants,
- La possibilité d'acquérir le bateau en kit auprès d'Icarai.

La construction de Morbic est ainsi à la portée de tous, ne nécessitant que quelques week-end d'hiver dans son garage et permettant de se faire la main avant d'aborder une construction plus ambitieuse.

L'objectif de Morbic est de se substituer aux annexes en plastique rotomoulées comme aux pneumatiques. Pour ceux qui souhaitent embarquer Morbic sur le pont de leur bateau, je peux fournir des tracés modifiés en longueur, permettant de faire toute annexe de 2 à plus de 3 mètres. Il est aussi possible de rendre amovible la partie supérieure du tableau pour poser l'annexe à l'envers sur un rouf, sans gêner la descente dans la cabine.



Mannequin de montage de Morbic en CP ordinaire

Caractéristiques Petit Morbic

Longueur	2.30 m
Flottaison	2.16 m
Largeur	1.20 m
Poids à vide	38 kg
Catégorie	Annexe
Charge maxi	3 personnes

Caractéristiques Grand Morbic

Longueur	2.77 m
Flottaison	2.58 m
Largeur	1.32 m
Poids à vide	52 kg
Catégorie	D
Charge maxi	3/4 personnes

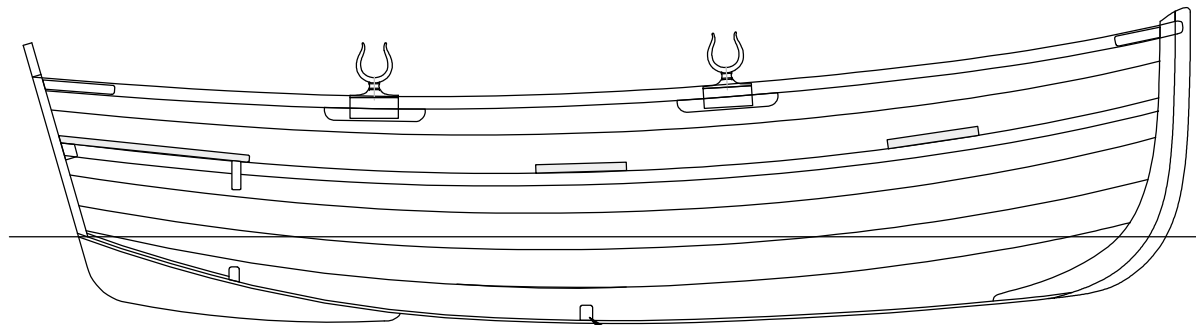


Petit Morbic, de construction amateur

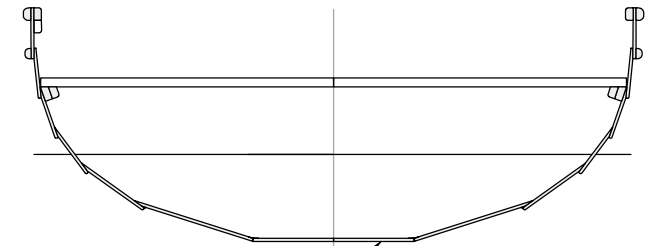
Le chantier ICARAI commercialise les Morbic prêts à naviguer, ainsi que les kits complets ou partiels.
1 rue Adrien Girettes - 50 110 Tourlaville
Tél : 02 33 41 38 91 - e-mail nviver@icarai.net
Internet : www.icarai.net



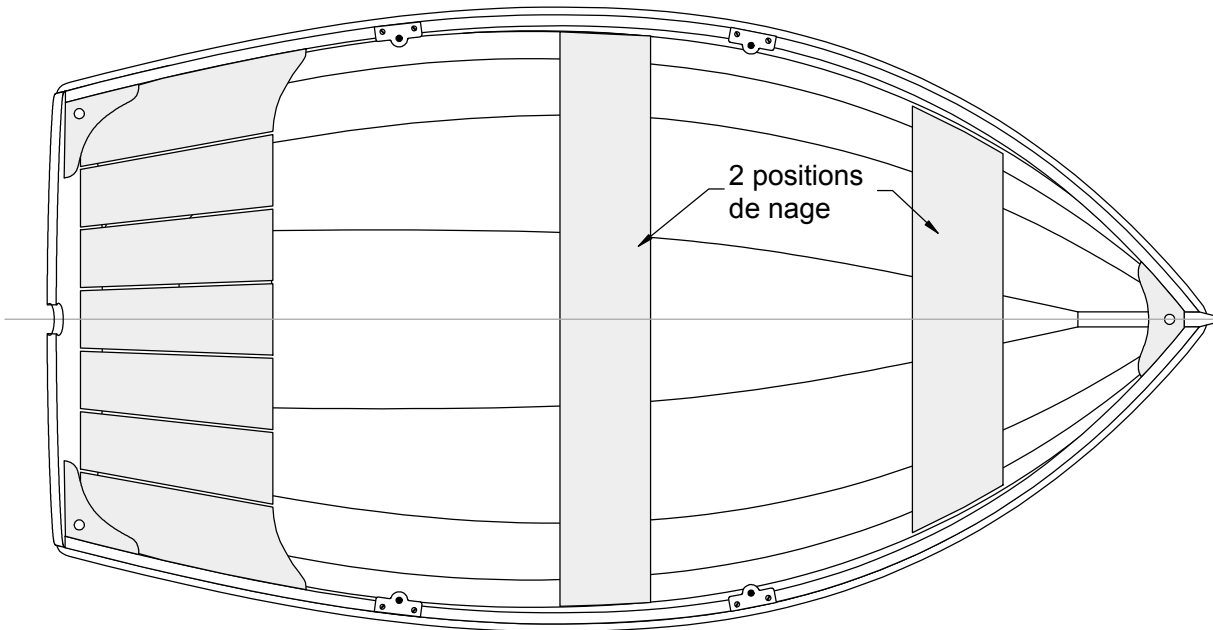
Petit Morbic



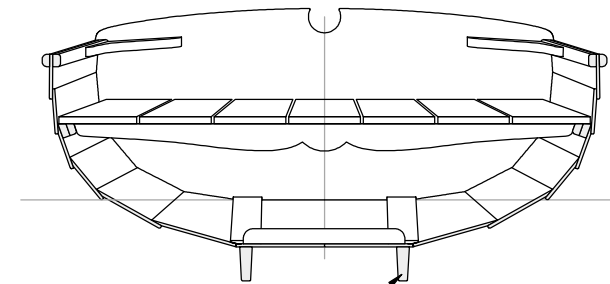
Cale-pied pour la nage à l'aviron



Fond plat
renforcé époxy



2 positions
de nage



Deux ailerons
pour tirer sur la grève